

03 System streng-duct

PE Entwässerungsrohre glattendig Polyethylen
PE100

Preisliste Stand 02/2026

Streng Swiss AG

Dielsdorferstrasse 21
CH-8155 Niederhasli
T +41 44 852 33 33
info@streng.swiss
www.streng.swiss

Inhaltsverzeichnis

HDPE Kanalisationsrohre glattendig SN 4.....	08
HDPE Kanalisationsrohre glattendig SN 2.....	09
HDPE Kanalisationsrohre glattendig SN 8.....	10
HDPE Schutzrohre glattendig, blau SN 2.....	11
HDPE Bogen 15°.....	12
HDPE Bogen 30°.....	13
HDPE Bogen 45°.....	14
HDPE Segment-Bogen 45°.....	14
HDPE Bogen 90°.....	15
HDPE Segment-Bogen 90°.....	15
HDPE Abweiger 45° egal.....	16
HDPE Abweiger 45° reduziert.....	17
HDPE T-Stücke 88,5°.....	19
HDPE Reduktionen exzentrisch.....	20
HDPE Vorschweissbund zum Anschweissen.....	21
PP Losflansche mit Stahlkern.....	22
Profil-Flanschdichtungen metrisch mit Stahleinlage.....	23
PE100 Kombi-Elektroschweissmuffen strengweld.....	24
Elektroschweissmuffen Typ Geberit.....	25
PE-SP Universal-Tauchbogen.....	25
Grip-Schachtfutter.....	26
Rohranschlussdichtung Tok-Ring.....	26
EPDM Mauerkragen.....	27

ZERTIFIKAT

Zulassungsempfehlung für: PE Abwasserrohrsystem

Nummer	11004
Laufzeit	01.01.2023 – 31.12.2027; ausgestellt am 22.11.2022
Inhaber	Streng Plastic AG, 8155 Niederhasli, Schweiz
Produkt	Abwassersystem PE Vollwandrohr Abwassersystem PE Sickerrohre gelocht Abwassersystem PE Sickerrohre geschlitzt
Anwendung	UD, im Grund und unter Gebäude
Grundlage	R 592 012-2:2015 und EN 12666
Prüfinstitut	SKZ Testing GmbH, Würzburg
Marke / Typ	Streng duct
Dimensionen	100 – 630mm
Steifigkeit	Details siehe Produkteblatt
Farbe	Schwarz
Verbindungen	Steckmuffen, Streng Elektroschweissmuffen oder Stumpfschweissung (System auch kompatibel zu Geberit Elektroschweissmuffen)
Dichtungen	Bode SX, Elastomere Dichtungen

Qplus hat die von akkreditierten Prüfinstituten erstellten Berichte und weitere vom Inhaber eingereichte Unterlagen geprüft und festgestellt, dass die vorstehend genannten Produkte den Vorgaben der Normen und den übrigen Anforderungen gemäss den anwendbaren Qplus Richtlinien entspricht.

Qplus kann aufgrund der Beurteilung den interessierten Bauherren, Planern und Verwendern empfehlen, diese Produkte für die Verwendung zuzulassen. Diese Produkte erfüllen bei korrekter Planung und Verarbeitung die Ziele der schweizerischen Gewässerschutzvorschriften.

Was ist PE?

Polyethylen ist ein thermoplastischer Kunststoff aus der Gruppe der Polyolefine. Unser speziell für die Herstellung von Kanalisationsrohrsystemen optimiertes PE Material erfüllt hinsichtlich Widerstandsfähigkeit und Langlebigkeit höchste Ansprüche. Erste Voraussetzung für das zuverlässige Funktionieren eines Kanalisationsrohrsystems während 100 Jahren ist homogene Neuware von bester Qualität und Provenienz – frei von Füllstoffen und Recyklaten. HDPE steht für «high density Polyethylen», also für Polyethylen mit hoher Dichte. Das HDPE-Kanalisationsrohrsystem von Streng wird in unseren Schweizer Werken in Niederhasli und Dielsdorf hergestellt. Unsere Kunden erhalten somit PE Produkte aus homogenem, recycelfreiem Polyethylen in Top-Qualität.

Anwendbare Normen und Produktgüte

Unsere Polyethylen-Kanalisationsrohre erfüllen die anspruchsvollen technischen Anforderungen der aktuellen europäischen Norm EN 12666 und der Prüfrichtlinien von Qplus. Sie unterliegen umfangreichen Prüf- und Testprogrammen und unserem strengen internen Qualitätsmonitoring. Staatlich akkreditierte Prüfinstitute wählen periodisch Produkte aus unserem Lager aus und prüfen diese in ihren eigenen Labors. Diese neutralen externen Prüfungen zusammen mit unserem internen Qualitätsmonitoring sind Garant für die stetig hohe Qualität der Produkte von Streng.

Qplus ist die Zulassungsstelle der drei Verbände «Schweizer Abwasser- und Gewässerschutzfachleute VSA» (dem massgebenden schweizerischen Verband für den Gewässerschutz und die Weiterentwicklung einer nachhaltigen, integralen Wasserwirtschaft), «suissetec» (suissetec engagiert sich für die Interessen der Gebäudetechnikbranche in den Bereichen Spenglerei, Gebäudehülle, Heizung, Lüftung, Klima, Kälte, Sanitär, Wasser, Gas) und «VKR – Verband Kunststoffrohre».

Unser HDPE-Kanalisationsrohr-System hat die Zulassung von Qplus und ist registriert unter «11004». Die Aktualität der Zulassung kann jederzeit auf der Homepage «www.qplus.ch» überprüft werden.

Aktuelle Zertifikate finden Sie selbstverständlich auch im Downloadbereich unserer Website.

Vorteile des HDPE Kanalisationsrohrsystems von Streng (PE80)

- Reines Polyethylen ohne Fremdmaterial
- Geringes Gewicht, einfache Handhabung und gute Verschweisbarkeit
- Lange Haltbarkeit und Lebensdauer (≥ 100 Jahre, hohe Zeitstandfestigkeit)
- Minimale Bruchneigung aufgrund der Flexibilität des PE Materials
- zuverlässig resistent gegen Chemikalien und Abwässer
- Vollständige Recyclingfähigkeit
- Hohe Temperaturbeständigkeit
- Vollständiges, in der Schweiz hergestelltes Formstücksortiment
- Reinigung mit Kettenschleudern und Hochdruckverfahren (bis 200 bar) ist für Vollwandrohre und Drainagerohre nachgewiesen
- Sonderanfertigungen mit kurzer Lieferzeit sind nach Kundenwunsch in unserem Werk möglich

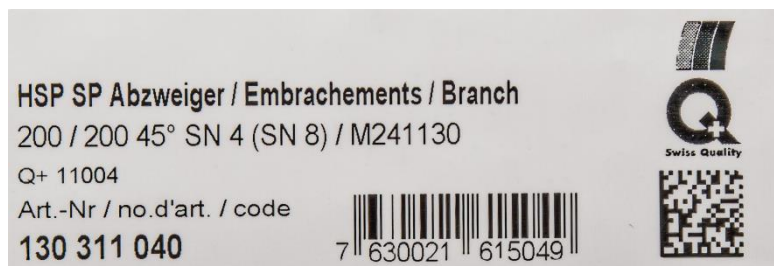
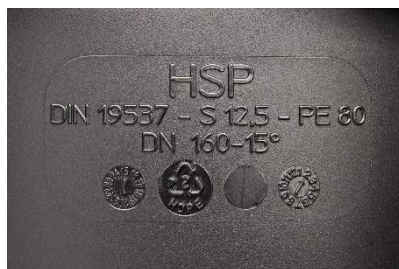
Typische Werte physikalischer Eigenschaften

Eigenschaften	Wert	Prüfmethode
Dichte	950 [kg/m ³]	ISO 1183
Schmelzindex (MFR) (190°C/5 kg)	0.2...1.4 [g/10min]	ISO 1133
Innendruckzeitstandfestigkeit (80°C, 4.0 MPa)	> 165 [h]	ISO 1167-1
Innendruckzeitstandfestigkeit (80°C, 2.8 MPa)	> 1000 [h]	ISO 1167-1
Streckdehnung/-spannung (50mm/min)	>8 [%] / >22 [MPa]	ISO 527-1/2
Kerbschlagzähigkeit (+ 23°C / -20°C)	>24 / >8 [kJ/m ²]	ISO 179/1eA
Ringsteifigkeitsklasse SN	2, 4, 8, (12,16)	ISO 9969
Chemische Beständigkeit	2...12 [pH]	ISO/TR 10358
Temperaturbeständigkeit kurzzeitig/langzeitig	70 / 40 [°C]	
Wärmeleitfähigkeit	0.38 [W/m·°K]	DIN 52612
Rechenwert lin. Ausdehnungskoeffizient	0.18 [mm/°K·m]	DIN 52328
Rechenwert E-Modul, kurzzeitig	1000 [MPa]	SIA 190
Rechenwert E-Modul, langfristig	250 [MPa]	SIA 190
Rechenwert Querdehnungszahl	0.40 [dimensionslos]	SIA 190
Rechenwert Ringbiegezugspannung	14 [N/mm ²]	SIA 190
Entflammbarkeit	B2	DIN 4102

Kennzeichnung der Formstücke

Die Kennzeichnung der Formstücke zeigt – nebst Hersteller, Nennweite(n), Nummer der Produkthenorm, Werkstoff, Mindestwanddicke (S oder SDR), Ringsteifigkeitsklasse des Formstückes und Anwendungsgebiet – die Zulassungsnummer Qplus (vsa 11004).

Beispiele von Kennzeichnungen:



PE-Elektromuffen strengweld® Kanal (Kombimuffe)

Unser Sortiment an PE-Elektroschweissmuffen Typ strengweld® ist auf SDR 17/33 ausgelegt, weshalb diese PE-Elektroschweissmuffen auch für Kanalrohre von SN2 bis SN8 verwendet werden können. Fachmännische Arbeitstechnik (Schweisserausweis) ist jedoch zwingend notwendig.



Vorsicht: Verwenden Sie für unsere Elektroschweissmuffen Typ strengweld® ein 40 Volt Schweißgerät. Unsere Schweissmuffen lassen sich nicht mit Geberit 230V-Schweißgeräten verschweissen.

Rohrverlegung

Das HDPE Kanalisationsrohrleitungssystem wird nach SIA 190 (SIA 198) bzw. EN1610 und den Verlegerichtlinien des VKR (Verband Kunststoffrohre, www.vkr.ch) verlegt. Das geringe Gewicht der HDPE Rohre und unsere handlichen Lieferlängen ermöglichen eine rasche Verlegung auf der Baustelle. Die VKR-Verlegerichtlinien sowie die darin enthaltenen Kriterien für die Dichtheitsprüfung sind auf unserer Website als Download verfügbar.

Ausschreibungstexte

Entscheiden Sie sich für ein sicheres und langlebiges Kanalisationsrohrsystem und wählen Sie die füllstofffreie HDPE-Produktpalette von Streng. Schreiben Sie PE-Entwässerungsprodukte wie folgt aus:

HDPE Kanalrohre glattendig, EN 12666 (mit VSA-Zulassung)

- dn ... SN 2 SDR 33 (streng-duct) (NPK – Pos. 451.210 folgende)
- dn ... SN 4 SDR 26 (streng-duct) (NPK – Pos. 451.220 folgende)
- dn ... SN 8 SDR 21 (streng-duct) (NPK – Pos. 451.230 folgende)

HDPE Formstücke glattendig verlängert, EN 12666 (mit VSA-Zulassung)

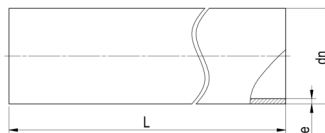
- dn ... S12.5 / S16 SN 2 bis SN 4 (streng-duct) (NPK – Pos. 451.200 folgende)

Elektroschweissmuffe 40V Kombimuffe System strengweld® (NPK – Pos. 454.730 folgende)

HDPE Kanalisationsrohre glattendig

PE100

EN 12666 / R 592012 / Qplus 11004

SDR 26 / S 12.5 / SN 4

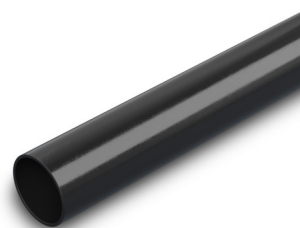
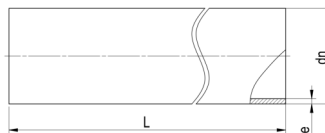
dn mm	Artikel-Nr.	e mm	L mm	Gewicht kg/m	Palette m	Preis CHF/m
110	131.114.030	4.2	6000	1.450	270	5.80
110	131.116.030	4.2	10000	1.450	450	5.80
125	131.114.032	4.8	6000	1.860	192	7.40
125	131.116.032	4.8	10000	1.860	320	7.40
160	131.114.036	6.2	6000	3.080	108	12.20
160	131.116.036	6.2	10000	3.080	180	12.20
200	131.114.040 ¹	7.7	6000	4.740	90	18.80
200	131.116.040	7.7	10000	4.740	150	18.80
250	131.114.044 ¹	9.6	6000	7.380	48	29.20
250	131.116.044	9.6	10000	7.380	80	29.20
315	131.114.048 ¹	12.1	6000	11.700	36	46.30
315	131.116.048	12.1	10000	11.700	60	46.30
355	131.114.050 ¹	13.6	6000	14.800	36	61.10
355	131.116.050	13.6	10000	14.800	60	61.10
400	131.114.052 ¹	15.3	6000	18.800	24	77.60
400	131.116.052	15.3	10000	18.800	40	77.60
500	131.114.056 ¹	19.2	6000	29.200	12	134.40
630	131.114.060 ¹	24.2	6000	46.700	12	232.80

¹kein Lagerartikel

HDPE Kanalisationsrohre glattendig

PE100

EN 12666 / R 592012 / Qplus 11004

SDR 33 / S 16 / SN 2

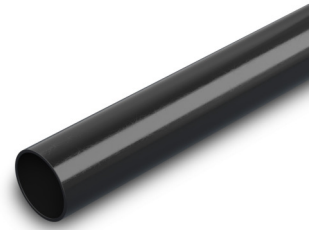
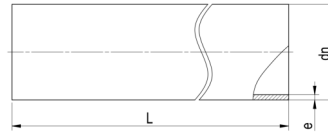
dn mm	Artikel-Nr.	e mm	L mm	Gewicht kg/m	Palette m	Preis CHF/m
200	130.114.040	6.2	6000	3.880	90	15.40
200	130.116.040	6.2	10000	3.880	150	15.40
250	130.114.044	7.7	6000	5.980	48	23.70
250	130.116.044	7.7	10000	5.980	80	23.70
315	130.114.048	9.7	6000	9.470	36	37.40
315	130.116.048	9.7	10000	9.470	60	37.40
355	130.114.050	10.9	6000	12.000	36	49.50
355	130.116.050	10.9	10000	12.000	60	49.50
400	130.114.052	12.3	6000	15.200	24	62.70
400	130.116.052	12.3	10000	15.200	40	62.70
450	130.114.054	13.8	6000	19.200	12	89.10
450	130.116.054 ¹	13.8	10000	19.200	20	89.10
500	130.114.056	15.3	6000	23.600	12	109.50
500	130.116.056 ¹	15.3	10000	23.600	20	109.50
560	130.114.058	17.2	6000	29.700	12	147.00
560	130.116.058 ¹	17.2	10000	29.700	20	147.00
630	130.114.060	19.3	6000	37.500	12	186.90
630	130.116.060 ¹	19.3	10000	37.500	20	186.90

¹kein Lagerartikel

HDPE Kanalisationsrohre glattendig

PE100

EN 12666 / R 592012 / Qplus 11004

SDR 21 / S 10 / SN 8

dn mm	Artikel-Nr.	e mm	L mm	Gewicht kg/m	Palette m	Preis CHF/m
110	148.114.030 ¹	5.3	6000	1.790	270	7.70
110	148.116.030 ¹	5.3	10000	1.790	450	7.70
125	148.114.032 ¹	6.0	6000	2.290	192	9.90
125	148.116.032 ¹	6.0	10000	2.290	320	9.90
160	148.114.036 ¹	7.7	6000	3.750	108	16.10
160	148.116.036 ¹	7.7	10000	3.750	180	16.10
200	148.114.040 ¹	9.6	6000	5.840	90	25.10
200	148.116.040 ¹	9.6	10000	5.840	150	25.10
250	148.114.044 ¹	11.9	6000	9.020	48	38.80
250	148.116.044 ¹	11.9	10000	9.020	80	38.80
315	148.114.048 ¹	15.0	6000	14.300	36	61.50
315	148.116.048 ¹	15.0	10000	14.300	60	61.50
355	148.114.050 ¹	16.9	6000	18.200	36	81.30
355	148.116.050 ¹	16.9	10000	18.200	60	81.30
400	148.114.052 ¹	19.1	6000	23.100	24	103.20
400	148.116.052 ¹	19.1	10000	23.100	40	103.20
500	148.114.056 ¹	26.7	6000	36.080	12	167.80
630	148.114.060 ¹	30.0	6000	57.030	12	314.00

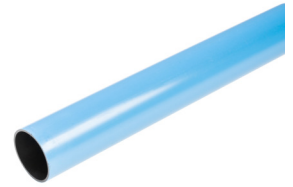
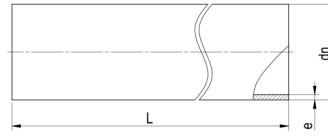
¹kein Lagerartikel

HDPE Schutzrohre glattendig

PE100, blau

SDR 26 / S 12.5 / SN 4

Ab dn200 SDR 33 / S 16 / SN 2



dn mm	Artikel-Nr.	e mm	L mm	Gewicht kg/m	Palette m	Preis CHF/m
63	131.117.024	2.5	10000	0.500	1000	2.30
72/60	131.117.124	6.0	10000	1.266	980	5.80
92/80	131.117.126	6.0	10000	1.651	600	7.40
112/100	131.117.128	6.0	10000	2.037	450	9.10
125	131.117.032 ¹	4.8	10000	1.860	320	8.30
132/120	131.117.130	6.0	10000	2.423	280	10.80
163/148	131.117.134	7.5	10000	3.738	180	16.40
200	130.117.040 ²	6.2	10000	3.880	150	19.40

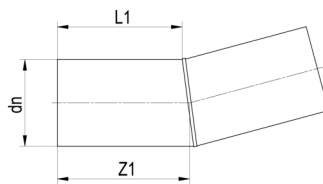
¹Auslaufartikel

²kein Lagerartikel

HDPE Segment-Bogen 15°

PE100, mit langen Schweissenden

EN 12666 / R 592012 / Qplus 11004

SN 2 / SN 4

dn mm	Artikel-Nr.	L1 mm	Z1 mm	Gewicht kg/Stk.	Preis CHF/Stk.
110	131.334.030	200	207	0.470	25.40
125	131.334.032	200	208	0.610	30.90
160	131.334.036	200	211	1.060	39.80
200	130.334.040	200	213	1.770	55.80
250	130.334.044	250	267	4.200	78.20
315	130.334.048	250	271	8.070	107.30
355	130.334.050 ¹	250	274	10.700	144.70
400	130.334.052 ¹	250	276	14.000	186.90
450	130.334.054 ¹	250	280	18.400	305.00
500	130.334.056 ¹	250	283	26.200	355.60
560	130.334.058 ¹	250	287	34.200	441.65
630	130.334.060 ¹	250	292	45.800	540.75

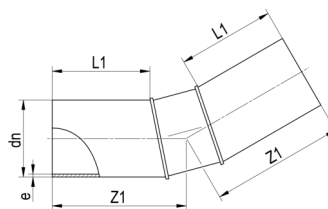
¹kein Lagerartikel

HDPE Segment-Bogen 30°

PE100, mit langen Schweissenden

EN 12666 / R 592012 / Qplus 11004

SN 2 / SN 4

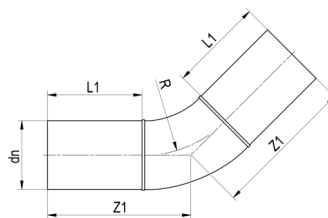


dn mm	Artikel-Nr.	L1 mm	Z1 mm	Gewicht kg/Stk.	Preis CHF/Stk.
110	131.336.030	200	299	0.470	36.80
125	131.336.032	200	305	0.610	41.70
160	131.336.036	200	321	1.060	55.10
200	130.336.040	200	339	2.250	72.30
250	130.336.044	300	411	4.500	99.80
315	130.336.048	300	440	8.540	145.50
355	130.336.050 ¹	300	457	11.300	171.60
400	130.336.052 ¹	300	477	14.760	214.40
450	130.336.054 ¹	300	400	19.400	366.00
500	130.336.056 ¹	300	522	28.000	406.90
560	130.336.058 ¹	300	548	37.000	502.50
630	130.336.060 ¹	300	579	49.000	625.95

¹kein Lagerartikel

HDPE Bogen 45°

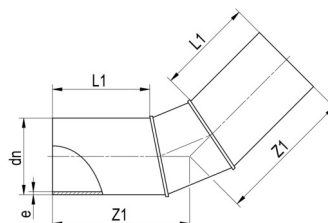
PE100, gespritzt, verlängert
EN 12666 / R 592012 / Qplus 11004
SN 2 / SN 4



dn mm	Artikel-Nr.	R mm	L1 mm	Z1 mm	Gewicht kg/Stk.	Preis CHF/Stk.
110	131.338.030	100	200	260	0.750	27.80
125	131.338.032	110	200	265	1.000	35.80
160	131.338.036	140	200	269	1.600	51.90
200	130.338.040	200	200	280	1.406	90.10
250	130.338.044	265	300	410	4.770	125.70
315	130.338.048	300	300	424	9.210	191.00
355	130.338.050	300	300	424	12.400	231.80
400	130.338.052	300	300	424	16.400	273.60
450	130.338.054	400	300	466	21.800	452.95

HDPE Segment-Bogen 45°

PE100, mit langen Schweissenden
EN 12666 / R 592012 / Qplus 11004
SN 2 / SN 4

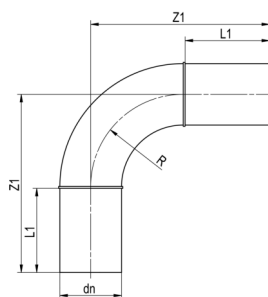


dn mm	Artikel-Nr.	L1 mm	Z1 mm	Gewicht kg/Stk.	Preis CHF/Stk.
500	130.338.056	300	466	30.700	582.50
560	130.338.058 ¹	300	662	40.700	700.75
630	130.338.060 ¹	300	707	54.500	850.90

¹kein Lagerartikel

HDPE Bogen 90°

PE100, gespritzt, verlängert
EN 12666 / R 592012 / Qplus 11004
SN 2 / SN 4

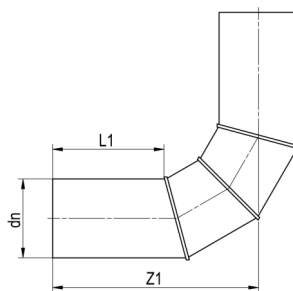


dn mm	Artikel-Nr.	R mm	L1 mm	Z1 mm	Gewicht kg/Stk.	Preis CHF/Stk.
110	131.346.030 ¹	100	200	270	0.715	31.60
125	131.346.032 ¹	110	200	200	0.665	41.50
160	131.346.036 ¹	140	200	340	1.200	64.80
200	130.546.040 ¹	197	200	420	2.940	92.70
250	130.546.044 ¹	265	300	590	4.760	132.00
315	130.546.048 ¹	300	300	640	8.560	227.00
355	130.546.050 ¹	300	300	640	12.060	498.00
400	130.546.052 ¹	300	300	640	15.400	673.50
450	130.546.054 ¹	400	300	740	32.300	769.00
500	130.546.056 ¹	400	300	740	45.300	987.90

¹kein Lagerartikel

HDPE Segment-Bogen 90°

PE100, mit langen Schweissenden
EN 12666 / R 592012 / Qplus 11004
SN 2 / SN 4



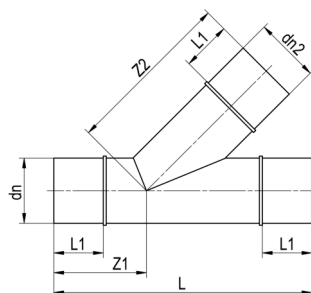
dn mm	Artikel-Nr.	L1 mm	Z1 mm	Gewicht kg/Stk.	Preis CHF/Stk.
560	130.346.058 ¹	300	860	60.900	1217.15
630	130.346.060 ¹	300	930	83.500	1358.20

¹kein Lagerartikel

HDPE Abzweiger 45° egal

HDPE, gespritzt, verlängert, ab dn200 geschweisst

EN 12666 / R 592012 / Qplus 11004

SN 2 / SN 4

dn mm	dn2 mm	Artikel-Nr.	L1 mm	Z1 mm	Z2 mm	L mm	Gewicht kg/Stk.	Preis CHF/Stk.
110	110	131.352.030	200	290	380	670	1.350	60.30
125	125	131.352.032	200	300	400	700	1.850	80.00
160	160	131.352.036	200	325	450	775	3.350	136.60
200	200	130.352.040	200	180	360	540	4.300	255.80
250	250	130.352.044	200	220	640	860	7.800	356.70
315	315	130.352.048	200	365	681	104	10.650	519.90
355	355	130.352.050 ¹	200	425	730	1150	19.700	888.00
400	400	130.352.052	200	450	800	1250	26.800	1021.00
450	450	130.352.054 ¹	280	373	823	1196	30.500	1202.00
500	500	130.352.056 ¹	280	383	884	1268	47.000	1459.00
560	560	130.352.055 ¹	280	396	956	1352	53.000	1589.00
630	630	130.352.060 ¹	280	410	1041	1451	85.000	2355.00

¹kein Lagerartikel

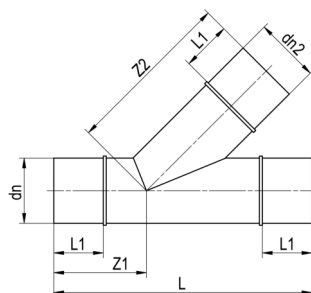
HDPE Abzweiger 45° reduziert

HDPE, gespritzt, verlängert, ab dn200 geschweisst

EN 12666 / R 592012 / Qplus 11004

SN 2 / SN 4

Ergänzende Masse auf Anfrage



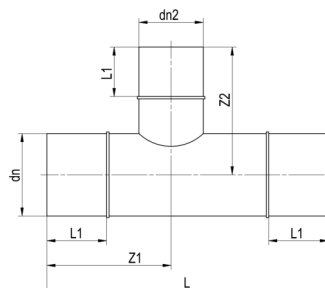
dn mm	dn2 mm	Artikel-Nr.	L1 mm	Z1 mm	Z2 mm	L mm	Gewicht kg/Stk.	Preis CHF/Stk.
125	110	131.352.600	200	300	400	700	1.735	75.00
160	110	131.352.642	200	325	450	775	2.850	130.40
160	125	131.352.641	200	325	450	775	2.900	133.90
200	110	130.352.684	200	180	360	540	2.331	131.00
200	125	130.352.683	200	180	360	540	2.400	185.00
200	160	130.352.681	200	180	360	540	4.000	218.40
250	110	130.352.726	200	220	440	660	4.000	238.00
250	125	130.352.725	200	220	440	660	4.200	238.00
250	160	130.352.723	200	220	440	660	4.800	238.00
250	200	130.352.721	200	220	440	660	4.800	258.50
315	110	130.352.768	200	280	560	840	8.400	372.00
315	125	130.352.767	200	280	560	840	8.450	372.00
315	160	130.352.765	200	280	560	840	8.750	383.20
315	200	130.352.763	200	280	560	840	8.850	398.00
315	250	130.352.761	200	280	560	840	9.450	418.00
355	160	130.352.785 ¹	200	300	500	895	16.000	470.00
355	200	130.352.783 ¹	200	325	544	938	18.500	521.00
355	250	130.352.781 ¹	200	364	696	1009	17.000	645.00
355	315	130.352.780 ¹	200	410	787	1100	21.000	729.00
400	110	130.352.810 ¹	280	240	505	810	14.500	511.00
400	125	130.352.809 ¹	280	254	515	830	15.000	511.00
400	160	130.352.807 ¹	280	275	545	880	16.000	511.00
400	200	130.352.805 ¹	280	305	575	940	18.000	538.00
400	250	130.352.803 ¹	280	340	728	1010	21.000	671.00
400	315	130.352.801 ¹	280	390	815	1100	25.000	862.00
400	355	130.352.800 ¹	280	365	1058	1125	32.000	898.00
450	160	130.352.838 ¹	280	185	600	895	19.000	688.00
450	200	130.352.836 ¹	280	212	620	950	21.000	738.00
450	250	130.352.834 ¹	280	248	760	1025	24.000	775.00

dn mm	dn2 mm	Artikel-Nr.	L1 mm	Z1 mm	Z2 mm	L mm	Gewicht kg/Stk.	Preis CHF/Stk.
450	315	130.352.832 ¹	280	292	840	1115	38.000	882.00
450	355	130.352.831 ¹	280	322	950	1175	38.000	1049.00
500	200	130.352.857 ¹	280	255	645	940	27.000	734.00
500	250	130.352.855 ¹	280	295	800	1010	31.000	868.00
500	315	130.352.853 ¹	280	335	890	1100	36.000	868.00
500	355	130.352.852 ¹	280	385	1180	1270	53.000	1074.00
500	400	130.352.851 ¹	280	385	1180	1270	54.000	1295.00
500	450	130.352.850 ¹	280	385	1180	1306	57.000	1562.00
560	200	130.352.878 ¹	280	221	855	952	37.000	1088.00
560	250	130.352.876 ¹	280	256	880	1023	40.000	1192.00
560	315	130.352.874 ¹	280	302	913	1115	47.000	1237.00
560	355	130.352.873 ¹	280	331	933	1172	50.000	1302.00
560	400	130.352.872 ¹	280	362	955	1235	56.000	1378.00
560	450	130.352.871 ¹	280	398	980	1306	62.000	1439.00
560	500	130.352.870 ¹	280	433	1005	1377	69.000	1482.00
630	200	130.352.899 ¹	280	190	740	940	42.000	1211.00
630	250	130.352.897 ¹	280	230	890	1010	47.000	1482.00
630	315	130.352.895 ¹	280	270	980	1100	53.000	1563.00
630	355	130.352.894 ¹	280	410	1335	1450	92.000	1595.00
630	400	130.352.893 ¹	280	410	1335	1450	93.000	1854.00
630	450	130.352.892 ¹	280	410	1335	1450	94.000	2310.00
630	500	130.352.891 ¹	280	410	1335	1450	95.000	2364.00
630	560	130.352.890 ¹	280	410	1335	1450	97.000	2615.00

¹kein Lagerartikel

HDPE T-Stücke 88,5°

HDPE, gespritzt, verlängert, ab dn200 geschweisst
EN 12666 / R 592012 / Qplus 11004

SN 2 / SN 4

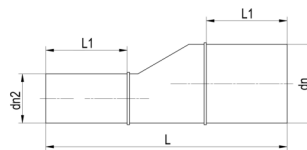
dn mm	dn2 mm	Artikel-Nr.	L1 mm	Z1 mm	Z2 mm	L mm	Gewicht kg/Stk.	Preis CHF/Stk.
110	110	131.350.030 ¹	200	335	290	625	1.200	60.30
125	110	131.350.600 ¹	200	350	300	650	1.500	75.00
125	125	131.350.032 ¹	200	350	300	650	1.630	80.00
160	110	131.350.642 ¹	200	210	340	550	2.000	130.40
160	125	131.350.641 ¹	200	210	340	550	2.100	133.90
160	160	131.350.036 ¹	200	210	340	550	2.400	136.60
200	110	130.350.684 ¹	200	180	380	360	1.700	172.20
200	125	130.350.683 ¹	200	180	380	360	1.800	185.00
200	160	130.350.681 ¹	200	180	380	760	3.650	218.40
200	200	130.350.040 ¹	200	400	400	800	4.150	255.80
250	110	130.350.726 ¹	200	220	420	440	2.900	238.00
250	125	130.350.725 ¹	200	220	420	440	3.000	238.00
250	160	130.350.723 ¹	200	220	420	440	3.450	238.00
250	200	130.350.721 ¹	200	440	440	880	6.400	251.00
250	250	¹	200	440	440	880		356.70
315	110	¹	200	280	480	560		372.00
315	125	¹	200	280	480	560		372.00
315	160	¹	200	280	480	560		372.00
315	200	¹	200	280	480	560		398.00
315	250	¹	200	480	480	960		418.00
315	315	¹	200	480	480	960		519.90

¹kein Lagerartikel

HDPE Reduktionen exzentrisch

HDPE gespritzt, verlängert

SN 2 / SN 4

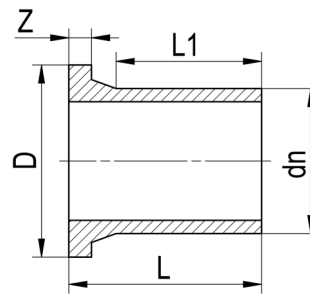


dn mm	dn2 mm	Artikel-Nr.	L1 mm	L mm	Preis CHF/Stk.
125	110	1	135	350	36.20
160	110	1	135	350	64.00
160	125	1	135	350	48.10
200	110	1	135	555	121.60
200	125	1	135	555	123.00
200	160	1	135	555	124.60
250	200	1	135	680	159.00
315	200	1	135	850	211.00
315	250	1	135	700	249.00
355	315	1	300	640	460.00
400	315	1	300	640	721.50
400	355	1	300	640	733.40
450	400	1	300	640	870.00
500	400	1	300	640	920.00
500	450	1	300	640	940.00

¹kein Lagerartikel

Vorschweissbunde

PE100, gespritzt, kurz, nur zur Spiegelschweissung
geeignet
SN 4

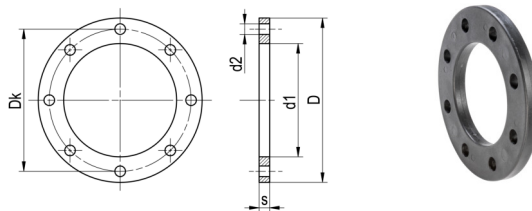


dn mm	Artikel-Nr.	D mm	L1 mm	Z mm	L mm	Preis CHF/Stk.
110		158.0	37	18	83	18.00
125		158.0	44	18	87	19.50
140		188.0	35	18	83	25.50
160		212.0	43	18	95	25.50
180		212.0	62	18	84	35.00
200		268.0	60	18	121	46.50
225		268.0	65	18	121	54.50
250		320.0	60	20	119	66.50
280		320.0	71	20	118	80.00
315		370.0	86	20	165	95.00
355	1	430.0	100	23	180	114.00
400	1	482.0	100	26	195	314.70
450	1	585.0	60	33	139	368.20
500	1	585.0	60	38	138	447.50
560	1	685.0	60	40	139	530.00
630	1	685.0	80	40	142	610.00

¹kein Lagerartikel

PP Losflansche mit Stahlkern

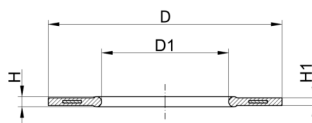
Lochkreis PN 10 gebohrt



dn mm	Artikel-Nr.	D mm	d1 mm	d2 mm	Dk mm	s mm	Anzahl Bohrungen	Preis CHF/Stk.
20		95.0	28	14	65	12	4	13.20
25		105.0	34	14	75	12	4	15.00
32		115.0	42	14	85	16	4	18.70
40		140.0	51	18	100	16	4	21.50
50		150.0	62	18	110	20	4	25.90
63		165.0	78	18	125	20	4	32.60
75		185.0	92	18	145	20	4	36.10
90		200.0	108	18	160	20	8	44.80
110		220.0	128	18	180	20	8	56.00
125		220.0	135	18	180	20	8	56.00
140		250.0	158	18	210	26	8	78.00
160		285.0	178	22	241	26	8	96.00
180		285.0	188	22	241	26	8	96.00
200		340.0	235	22	297	29	8	138.00
225		340.0	238	22	297	29	8	138.00
250		395.0	288	22	350	32	12	176.00
280		395.0	294	22	350	32	12	186.00
315		445.0	338	22	400	36	12	256.00
355		515.0	376	23	460	42	16	507.00
400		574.0	430	26	515	42	16	612.00
450		615.0	470	26	565	44	20	694.00
500		685.0	533	26	620	54	20	694.00
630		800.0	645	30	725	68	20	1337.00

**Profil-Flanschdichtungen metrisch mit
Stahleinlage**

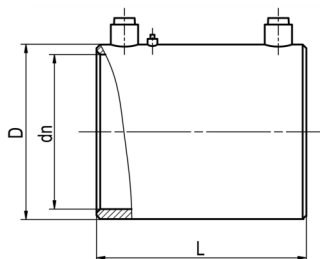
Einsetzbar für Trinkwasser und Gas, passend zu
allen metrischen Bundbuchsen und
Vorschweissbunden

Profil-Flanschdichtung mit Stahleinlage Typ G-ST-P/K


dn mm	Artikel-Nr.	D mm	D1 mm	H mm	H1 mm	Preis CHF/Stk.
20		51.0	20	4	3	8.70
25		61.0	22	4	3	9.50
32		71.0	28	4	3	9.90
40		82.0	40	4	3	10.20
50		92.0	46	4	3	10.60
63		107.0	58	5	4	11.00
75		127.0	69	5	4	11.10
90		142.0	84	5	4	11.80
110		162.0	104	6	5	13.40
125		162.0	123	6	5	15.20
140		192.0	137	6	5	14.70
160-180		218.0	160	8	6	18.00
200		273.0	203	8	6	23.80
225		273.0	220	8	6	24.50
250		328.0	252	8	6	29.60
280		328.0	274	8	6	31.60
315		378.0	306	8	6	37.90
355		438.0	355	10	7	58.00
400		489.0	400	10	7	69.00
450		594.0	403	10	7	97.00
500		594.0	447	10	7	97.00

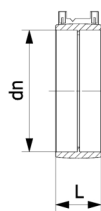
PE100 Elektroschweissmuffen 40V

Kombi-Muffe System strengweld®

Anwendung für Rohre von SDR 17 - 33

dn mm	Artikel-Nr.	D mm	L mm	Preis CHF/Stk.
110		127.0	160	26.50
125		142.0	170	36.50
140		163.0	180	41.90
160		183.0	190	55.50
180		203.0	210	74.00
200		227.0	220	88.70
225		258.0	230	110.00
250		285.0	250	149.10
280		320.0	270	182.20
315		360.0	290	201.10
355		405.0	310	243.70
400		460.0	320	282.70
450		505.0	330	366.70
500		560.0	350	456.60
560		630.0	395	784.30
630		710.0	445	1094.30

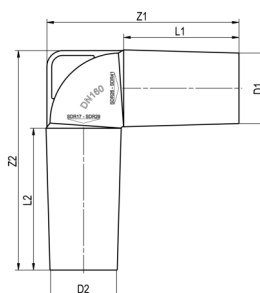
PE-HD Elektroschweissmuffen Typ Geberit
Anwendung für Rohre von SDR 26 - 33



dn mm	Artikel-Nr.	D mm	L mm	Preis CHF/Stk.
110		125.0	60	7.00
125		142.0	60	8.45
160		178.0	60	11.70
200		224.0	150	94.00
250		275.0	150	121.00
315		343.0	150	197.00

PE-SP Universal-Tauchbogen gespritzt mit Griff

Für PE, PP und PVC Rohre SDR41 bis SDR 17
dn 355 bis dn 500 SDR33 - SDR26, andere
Wandstärken auf Anfrage



dn mm	Artikel-Nr.	D1 mm	D2 mm	L1 mm	L2 mm	Z1 mm	Z2 mm	Preis CHF/Stk.
110		97	92	161	206	272	313	30.00
125		110	105	184	223	303	344	40.00
160		141	134	230	284	383	440	55.00
200		177	168	279	346	471	540	110.00
250		221	210	347	464	588	707	170.00
315		280	263	424	600	728	907	220.00
355	^{1,2}	320	355	230	150	788	668	680.00
400	^{1,2}	361	400	245	150	835	690	880.00
500	^{2,1}	440	500	420	500	920	1000	940.00

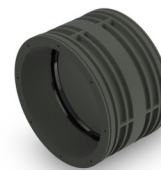
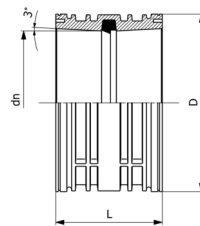
¹handgefertigt / ergänzende Masse auf Anfrage

²kein Lagerartikel

STRENG-GRIP-Schachtfutter inkl. Dichtung

Aus Polypropylen, schwere Ausführung für hohe Stabilität

Hohe Dichtleistung durch grossvolumige EPDM-Dichtung. Für PE-, PP- und PVC-Rohre



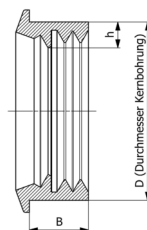
dn mm	Artikel-Nr.	D mm	L mm	Preis CHF/Stk.
110		140.0	120	8.20
125		160.0	120	11.20
160		190.0	120	14.00
200		240.0	120	18.70
250		300.0	120	27.50
315		360.0	120	38.00
400		453.0	120	52.00
500	1	560.0	120	312.00
630	1	710.0	120	496.00

¹handgefertigt / ergänzende Masse auf Anfrage

Rohranschluss-Dichtung TOK-Ring

Zum Anschluss von Kunststoffrohren an Betonrohre oder -schächte

Durchmesser Kernbohrung in Tabelle als D angegeben

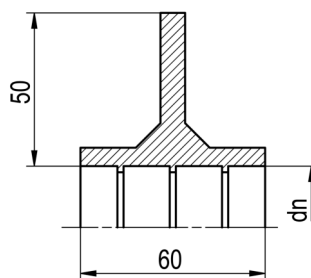


dn mm	Artikel-Nr.	D mm	B mm	h mm	Preis CHF/Stk.
110		138.0	50	27	9.00
125		151.0	50	27	10.50
160		186.0	50	27	12.00
200		226.0	50	27	14.00
250		276.0	50	27	34.00
315		341.0	50	27	39.00
400		426.0	50	27	49.00
500		526.0	50	27	56.00

Mauerkragen inkl. Spannband und Schloss

Aus EPDM 3 Bar Abdichtung

Für PE-, PP- und PVC-Rohre



dn mm	Artikel-Nr.	Preis CHF/Stk.
110		21.00
125		27.00
160		32.40
180		89.80
200		33.90
225		96.55
250		100.40
280		108.10
315		108.10
355		118.00
400		141.60
450		298.10
500		311.20
560		340.70
630		340.70

Streng Swiss AG

Dielsdorferstrasse 21
CH-8155 Niederhasli
T +41 44 852 33 33
info@streng.swiss
www.streng.swiss

